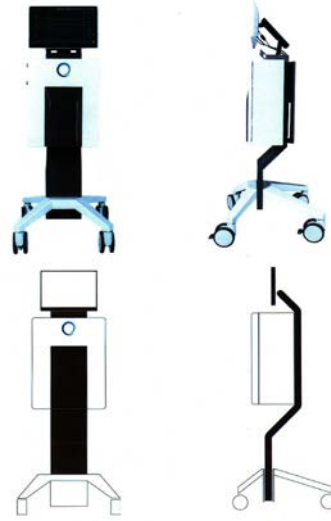




قدم عنها طلب رقم : ٠٧٣٣ / ٢٠٢١
بتاريخ : ٢٥ / ٠٤ / ٢٠٢١

إسم طالب التسجيل : شركة العز للصناعات الطبية - شركة مساهمة مصرية
العنوان : ٣٥ شارع لبنان - المهندسين - الجيزة , , ,
غرضها :
فئات النموذج : ٠١-٢٤
نوع النموذج :
الاسبقية :

نموذج صناعى واحد عبارة عن جهاز تنفس صناعى



قدم عنها طلب رقم : ٠٧٣٤ / ٢٠٢١
بتاريخ : ٢٥ / ٠٤ / ٢٠٢١

إسم طالب التسجيل : شركة العز للصناعات الطبية - شركة مساهمة مصرية
العنوان : ٣٥ شارع لبنان - المهندسين - الجيزة , , ,
غرضها :
Egypthian Intellectual Property Authority

فئات النموذج : ٠١-٢٤

نوع النموذج :

الاسبقية :

نموذج صناعى واحد عبارة عن جهاز تنفس صناعى



قدم عنها طلب رقم : ٢٠٢١ / ٠٧٣٥
بتاريخ : ٢٥ / ٠٤ / ٢٠٢١

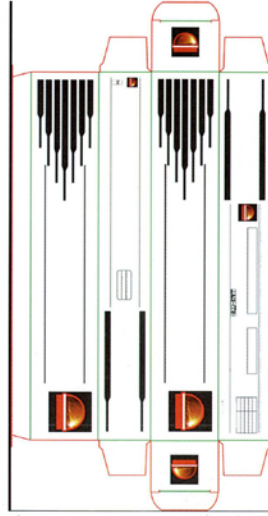
إسم طالب التسجيل : شركة العز للصناعات الطبية - شركة مساهمة مصرية
العنوان : ٣٥ شارع لبنان - المهندسين - الجيزة , , ,
غرضها :
Egyptian Intellectual Property Authority

فئات النموذج : ٠١-٢٤

نوع النموذج :

الاسبقية :

نموذج صناعي واحد عبارة عن جهاز تنفس صناعي



قدم عنها طلب رقم : ٢٠٢٣ / ٠٢٩٢
بتاريخ : ٢٠٢٣/٠٢/٠٨

إسم طالب التسجيل : شركة العالمية لسحب الاسلاك و تصنيعها (نصار جروب) - شركة مساهمة مصرية
العنوان : ميت حلف - شارع عاطف جاد طريق قليوب البطى - القليوبية
غرضها :
فئات النموذج : ٠٣-٠٩
نوع النموذج :
الاسبقية :

نموذج صناعى واحد عبارة عن عبوة



قدم عنها طلب رقم : ١٨٩٣ / ٢٠٢٤
بتاريخ : ١١/١١/٢٠٢٤

إسم طالب التسجيل : شركة حلبي مصر - شركة ذات مسؤولية محدودة
العنوان : ٢٨/٢٩ المحور الخدمي الثاني - المنطقة الصناعية الاولى - مدينة ٦ اكتوبر - الجيزة ,
غرضها :
فئات النموذج : ٠١-١١
نوع النموذج :
الاسبقية:
نموذج صناعي واحد عبارة عن خاتم



قدم عنها طلب رقم : ٢٠٢٤ / ٢١٦٥
بتاريخ : ٢٠٢٤/١٢/١٠

إسم طالب التسجيل : شركة حلبي مصر - شركة ذات مسئولية محدودة
العنوان : ٢٨/٢٩ المحور الخدمي الثاني - المنطقة الصناعية الاولى - مدينة ٦ اكتوبر - الجيزة ,
غرضها :
فئات النموذج : ٠١-١١
نوع النموذج :
الاسبقية:
نموذج صناعي واحد عبارة عن أسورة



قدم عنها طلب رقم : ٢٠٢٤ / ٢١٦٦
بتاريخ : ٢٠٢٤/١٢/١٠

إسم طالب التسجيل : شركة حلوى مصر - شركة ذات مسئولية محدودة
العنوان : ٢٨/٢٩ المحور الخدمى الثانى - المنطقة الصناعية الاولى - مدينة ٦ اكتوبر - الجيزة ,
غرضها :
فئات النموذج : ٠١-١١
نوع النموذج :
الاسبقية:
نموذج صناعى واحد عبارة عن أسورة



قدم عنها طلب رقم : ٢٠٢٤ / ٢١٦٧
بتاريخ : ٢٠٢٤/١٢/١٠

إسم طالب التسجيل : شركة حلبي مصر - شركة ذات مسئولية محدودة
العنوان : ٢٨/٢٩ المحور الخدمي الثاني - المنطقة الصناعية الاولى - مدينة ٦ اكتوبر - الجيزة ,
غرضها :
فئات النموذج : ٠١-١١
نوع النموذج :
الاسبقية:
نموذج صناعي واحد عبارة عن عقد

'' Egyptian Intellectual Property Authority ''



قدم عنها طلب رقم : ٢٠٢٤ / ٢١٦٨
بتاريخ : ٢٠٢٤/١٢/١٠

إسم طالب التسجيل : شركة حلّى مصر - شركة ذات مسئولية محدودة
العنوان : ٢٨/٢٩ المحور الخدمى الثانى - المنطقة الصناعية الاولى - مدينة ٦ اكتوبر - الجيزة , ,
غرضها :
فئات النموذج : ٠١-١١
نوع النموذج :
الاسبقية:
نموذج صناعى واحد عبارة عن بروش

الجهاز المصري للملكية الفكرية
Egyptian Intellectual Property Authority



قدم عنها طلب رقم : ٢٠٢٤ / ٢١٦٩
بتاريخ : ٢٠٢٤/١٢/١٠

إسم طالب التسجيل : شركة حلبي مصر - شركة ذات مسئولية محدودة
العنوان : ٢٨/٢٩ المحور الخدمي الثاني - المنطقة الصناعية الاولى - مدينة ٦ اكتوبر - الجيزة ,
غرضها :
فئات النموذج : ٠١-١١
نوع النموذج :
الاسبقية:
نموذج صناعي واحد عبارة عن عقد



قدم عنها طلب رقم : ٢٠٢٤ / ٢١٧٠
بتاريخ : ٢٠٢٤/١٢/١٠

إسم طالب التسجيل : شركة حلى مصر - شركة ذات مسنولية محدودة
العنوان : ٢٨/٢٩ المحور الخدمى الثانى - المنطقة الصناعية الاولى - مدينة ٦ اكتوبر - الجيزة ,
غرضها :
فئات النموذج : ٠١-١١
نوع النموذج :
الاسبقية:

نموذج صناعى واحد عبارة عن حلق

الجهاز المصري للملكية الفكرية
Egyptian Intellectual Property Authority



قدم عنها طلب رقم : ٢٠٢٤ / ٢١٧١
بتاريخ : ٢٠٢٤/١٢/١٠

إسم طالب التسجيل : شركة حلبي مصر - شركة ذات مسئولية محدودة
العنوان : ٢٨/٢٩ المحور الخدمي الثاني - المنطقة الصناعية الاولى - مدينة ٦ اكتوبر - الجيزة ,
غرضها :
فئات النموذج : ٠١-١١
نوع النموذج :
الاسبقية:
نموذج صناعي واحد عبارة عن عقد

'' Egyptian Intellectual Property Authority ''



قدم عنها طلب رقم : ٢٠١٩ / ١٦٣٢
بتاريخ : ٢٠١٩/١٢/٠٣

إسم طالب التسجيل : الصينية المصرية للصناعات الغذائية لصاحبها ايمن خيرى الحفيري
العنوان : ٦ اكتوبر - قطعة رقم ٣٤٢ - مخازن الشباب - الجزيرة , , ,

غرضها :

فئات النموذج : ٠٥-٠٩

نوع النموذج :
الاسبقية:

نموذج صناعى واحد عبارة عن استيكر



قدم عنها طلب رقم : ٢٠٢٠ / ١٢٠٥
بتاريخ : ٢٠٢٠/٠٩/١٠

إسم طالب التسجيل : شركة فريش اليكتروك للاجهزة المنزلية - شركة مساهمة مصرية
العنوان : مدينة العاشر من رمضان - منطقة الصناعية A٢ - القطعة رقم ٦ - ٧ - أ ٢ شرق -
محافظه الشرقية - محافظه الشرقية, و و و
غرضها :
فئات النموذج : ٠٧-١٥
نوع النموذج :
الاسبقية:

نموذج صناعى واحد مخصص لثلاجه كهربيه



قدم عنها طلب رقم : ٢٠٢١ / ٠٧٣٧
بتاريخ : ٢٠٢١/٠٤/٢٦

إسم طالب التسجيل : شركة فريش اليكتروك للأجهزة المنزلية - شركة مساهمة مصرية
العنوان : مدينة العاشر من رمضان - المنطقة الصناعية A٢ - القطعة رقم ٦ ، ٧ ، ٨ شرق
(محافظة الشرقية) ، ، ،

غرضها :

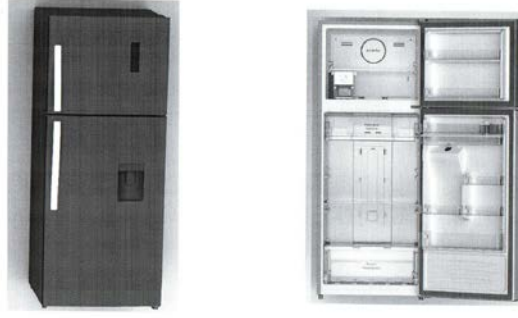
فئات النموذج : ٠٧-١٥

نوع النموذج :

نموذج صناعي واحد مخصص لثلاجة

الاسبقية :

الجهاز المصري للملكية الفكرية
Egyptian Intellectual Property Authority



قدم عنها طلب رقم : ٠٧٣٨ / ٢٠٢١
بتاريخ : ٢٦ / ٤ / ٢٠٢١

إسم طالب التسجيل : شركة فريش اليكتروك للأجهزة المنزلية - شركة مساهمة مصرية
العنوان : مدينة العاشر من رمضان - المنطقة الصناعية A٢ - القطعة رقم ٦ ، ٧ ، ٨ شرق
(محافظة الشرقية) ، ، ،

غرضها :

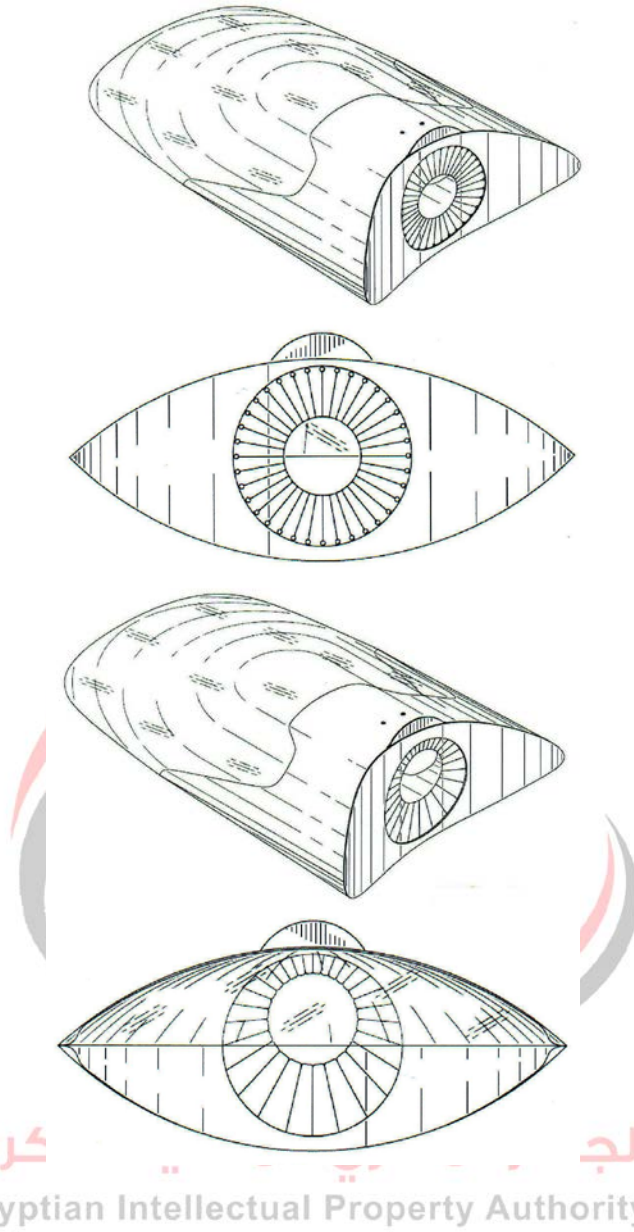
فئات النموذج : ٠٧-١٥

نوع النموذج : الجهاز المصري للملكية الفكرية

نموذج صناعي واحد مخصص لتلاجة

الاسبقية:

Egyptian Intellectual Property Authority



الجهاز المصري للملكية الفكرية
Egyptian Intellectual Property Authority

قدم عنها طلب رقم : ٢٠٢١ / ٠٧٨٠
بتاريخ : ٢٠٢١/٠٥/٠٤

إسم طالب التسجيل : شركة جيمس آل . اورينجتون الثانى دى.دى.أس.، بى ، بى . سى - شركة ذات مسنولية محدودة

العنوان : ٧٩٣١ اس كينج دى أر شيكاجو ، الينوى ٦٠٦١٩ الولايات المتحدة ، ، ، ،
غرضها :

فئات النموذج : ٠١-٢٤

تصميم لدرع جهاز وقائى لتقليل مخاطر انتقال فيروس

نوع النموذج :

الاسبقية:

عدد ٨٩٦ - لا يجوز التعامل مع هذا الملف أو أي جزء منه بالنقل أو النسخ أو التعديل أو النشر



قدم عنها طلب رقم : ٢٠٢٣ / ٠٦٤٩
بتاريخ : ٢٠٢٣/٠٣/٢٧

إسم طالب التسجيل : شركة احمد هنداوى محمد درويش و شريكه / شركة تضامن
العنوان : الشرقية مدينة العاشر من رمضان _ المنطقة الصناعية أ ٣ القطعتين ٢٠/٩٢ و ١٩/٩٢

Egyptian Intellectual Property Authority

غرضها :
فئات النموذج : ٠٥-٠٩

نموذج صناعي واحد عبارة عن شكاراة

نوع النموذج :
الاسبقية:



قدم عنها طلب رقم : ٢٠٢٣ / ١١٥٨
بتاريخ : ٢٠٢٣/٠٧/١٧

إسم طالب التسجيل : كرم خليفة فريز جرجس
العنوان : الجيزة ١٧ ش ايمن سالم من ش السينما وراق العرب, , ,
غرضها :
فئات النموذج : ٠٥-٠٩
نوع النموذج :
الاسبقية :

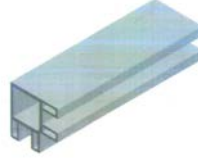
نموذج صناعى واحد عبارة عن كيس



قدم عنها طلب رقم : ٢٠٢٣ / ١٥٠٠
بتاريخ : ٢٠٢٣/٠٩/٠٥

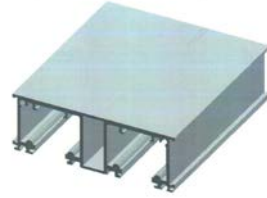
إسم طالب التسجيل : شركة لطيفة احمد عبد المجيد و شركاها - شركة جرين لاين للاستثمار العقارى و اعمال المقاولات الزجاجية و المعدنية - شركة توصية بسيطة
العنوان : ٢ ش الجبل الاخضر من شارع الميثاق امتدادالحى العاشر زهراء مدينة نصر - القاهرة,
غرضها :
فئات النموذج : ٠٢-٢٥
نوع النموذج :
الاسبقية:

(نموذج صناعى واحد عبارة عن قطاع المونيوم (مجرى للابواب



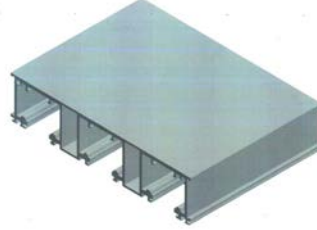
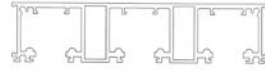
قدم عنها طلب رقم : ٢٠٢٣ / ١٥٠١
بتاريخ : ٢٠٢٣/٠٩/٠٥

إسم طالب التسجيل : شركة لطيفة احمد عبد المجيد و شركاها - شركة جرين لاين للاستثمار العقارى و اعمال المقاولات الزجاجية و المعدنية - شركة توصية بسيطة
العنوان : ٢ ش الجبل الاخضر من شارع الميثاق امتدادالحى العاشر زهراء مدينة نصر - القاهرة,
غرضها :
فئات النموذج : ٠٢-٢٥
نوع النموذج :
الاسبقية:
نموذج صناعى واحد عبارة عن قطاع المونيوم للابواب



قدم عنها طلب رقم : ٢٠٢٣ / ١٥٠٢
بتاريخ : ٢٠٢٣/٠٩/٠٥

إسم طالب التسجيل : شركة لطيفة احمد عبد المجيد و شركاها - شركة جرين لاين للاستثمار العقارى و اعمال المقاولات الزجاجية و المعدنية - شركة توصية بسيطة
العنوان : ٢ ش الجبل الاخضر من شارع الميثاق امتدادالحى العاشر زهراء مدينة نصر - القاهرة,
غرضها :
فئات النموذج : ٠٢-٢٥
نوع النموذج :
الاسبقية:
(نموذج صناعى واحد عبارة عن قطاع المونيوم (مجرى للابواب



قدم عنها طلب رقم : ٢٠٢٣ / ١٥٠٣
بتاريخ : ٢٠٢٣/٠٩/٠٥

إسم طالب التسجيل : شركة لطيفة احمد عبد المجيد و شركاها - شركة جرين لاين للاستثمار العقارى و اعمال المقاولات الزجاجية و المعدنية - شركة توصية بسيطة
العنوان : ٢ ش الجبل الاخضر من شارع الميثاق امتدادالحى العاشر زهراء مدينة نصر - القاهرة,
غرضها :
فئات النموذج : ٠٢-٢٥
نوع النموذج :
الاسبقية:

(نموذج صناعى واحد عبارة عن قطاع المونيوم (مجرى للابواب



قدم عنها طلب رقم : ٢٠٢٣ / ١٥٠٤
بتاريخ : ٢٠٢٣/٠٩/٠٥

إسم طالب التسجيل : شركة لطيفة احمد عبد المجيد و شركاها - شركة جرين لاين للاستثمار العقارى و اعمال المقاولات الزجاجية و المعدنية - شركة توصية بسيطة
العنوان : ٢ ش الجبل الاخضر من شارع الميثاق امتدادالحى العاشر زهراء مدينة نصر - القاهرة,
,,,
غرضها :
فئات النموذج : ٠٢-٢٥
نوع النموذج :
الاسبقية:

(نموذج صناعى واحد عبارة عن قطاع المونيوم (دلفة باب)



قدم عنها طلب رقم : ٢٠٢٣ / ١٥٠٥
بتاريخ : ٢٠٢٣/٠٩/٠٥

إسم طالب التسجيل : شركة لطيفة احمد عبد المجيد و شركاها - شركة جرين لاين للاستثمار العقارى و اعمال المقاولات الزجاجية و المعدنية - شركة توصية بسيطة
العنوان : ٢ ش الجبل الاخضر من شارع الميثاق امتدادالحى العاشر زهراء مدينة نصر - القاهرة,
غرضها :
فئات النموذج : ٠٢-٢٥
نوع النموذج :
الاسبقية:
نموذج صناعى واحد عبارة عن قطاع المونيوم للابواب

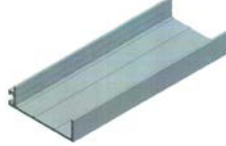


قدم عنها طلب رقم : ٢٠٢٣ / ١٥٠٦
بتاريخ : ٢٠٢٣/٠٩/٠٥

إسم طالب التسجيل : شركة لطيفة احمد عبد المجيد و شركاها - شركة جرين لاين للاستثمار العقارى و اعمال المقاولات الزجاجية و المعدنية - شركة توصية بسيطة
العنوان : ٢ ش الجبل الاخضر من شارع الميثاق امتدادالحى العاشر زهراء مدينة نصر - القاهرة,
غرضها :
فئات النموذج : ٠٢-٢٥
نوع النموذج :
الاسبقية:
(نموذج صناعى واحد عبارة عن قطاع المونيوم (كفر للقوائم

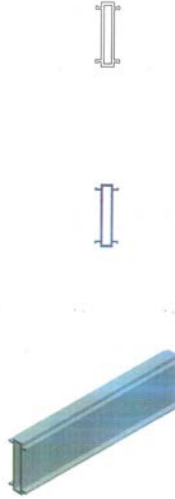
١

٢



قدم عنها طلب رقم : ١٥٠٧ / ٢٠٢٣
بتاريخ : ٢٠٢٣/٠٩/٠٥

إسم طالب التسجيل : شركة لطيفة احمد عبد المجيد و شركاها - شركة جرين لاين للاستثمار العقارى و اعمال المقاولات الزجاجية و المعدنية - شركة توصية بسيطة
العنوان : ٢ ش الجبل الاخضر من شارع الميثاق امتدادالحى العاشر زهراء مدينة نصر - القاهرة,
غرضها :
فئات النموذج : ٠٢-٢٥
نوع النموذج :
الاسبقية:
(نموذج صناعى واحد عبارة عن قطاع المونيوم (كفر للقوائم



قدم عنها طلب رقم : ٢٠٢٣ / ١٥٠٨
بتاريخ : ٢٠٢٣/٠٩/٠٥

إسم طالب التسجيل : شركة لطيفة احمد عبد المجيد و شركاها - شركة جرين لاين للاستثمار العقارى و اعمال المقاولات الزجاجية و المعدنية - شركة توصية بسيطة
العنوان : ٢ ش الجبل الاخضر من شارع الميثاق امتدادالحى العاشر زهراء مدينة نصر - القاهرة,
غرضها :
فئات النموذج : ٠٢-٢٥
نوع النموذج :
الاسبقية:
(نموذج صناعى واحد عبارة عن قطاع المونيوم (وصلة لتثبيت عدة مجارى



قدم عنها طلب رقم : ٢٠٢٣ / ١٥١٠
بتاريخ : ٢٠٢٣/٠٩/٠٥

إسم طالب التسجيل : شركة لطيفة احمد عبد المجيد و شركاها - شركة جرين لاين للاستثمار العقارى و اعمال المقاولات الزجاجية و المعدنية - شركة توصية بسيطة
العنوان : ٢ ش الجبل الاخضر من شارع الميثاق امتدادالحى العاشر زهراء مدينة نصر - القاهرة,
غرضها :
فئات النموذج : ٠٢-٢٥
نوع النموذج :
الاسبقية:
(نموذج صناعى واحد عبارة عن قطاع المونيوم (دلفة باب



قدم عنها طلب رقم : ٢٠٢٣ / ١٥١١
بتاريخ : ٢٠٢٣/٠٩/٠٥

إسم طالب التسجيل : شركة لطيفة احمد عبد المجيد و شركاها - شركة جرين لاين للاستثمار العقارى و اعمال المقاولات الزجاجية و المعدنية - شركة توصية بسيطة
العنوان : ٢ ش الجبل الاخضر من شارع الميثاق امتدادالحى العاشر زهراء مدينة نصر - القاهرة,
غرضها :
فئات النموذج : ٠٢-٢٥
نوع النموذج :
الاسبقية:
(نموذج صناعى واحد عبارة عن قطاع المونيوم (دلفة باب



قدم عنها طلب رقم : ١٨٦٣ / ٢٠٢٣
بتاريخ : ٢٠٢٣/١١/٠٨

إسم طالب التسجيل : شركة لطيفة احمد عبد المجيد و شركاها - شركة جرين لاين للاستثمار العقارى و اعمال المقاولات الزجاجية و المعدنية - شركة توصية بسيطة
العنوان : ٢ ش الجبل الاخضر من شارع الميثاق امتدادالحى العاشر زهراء مدينة نصر - القاهرة,
غرضها :
فئات النموذج : ٠٢-٢٥
نوع النموذج :
الاسبقية:

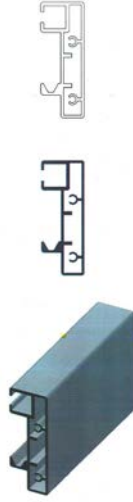
نموذج صناعى واحد لقطاع الومنيوم للابواب



قدم عنها طلب رقم : ١٨٧٥ / ٢٠٢٣
بتاريخ : ٠٨ / ١١ / ٢٠٢٣

إسم طالب التسجيل : شركة لطيفة احمد عبد المجيد و شركاها - شركة جرين لاين للاستثمار العقارى و اعمال المقاولات الزجاجية و المعدنية - شركة توصية بسيطة
العنوان : ٢ ش الجبل الاخضر من شارع الميثاق امتدادالحى العاشر زهراء مدينة نصر - القاهرة,
غرضها :
فئات النموذج : ٠٢-٢٥
نوع النموذج :
الاسبقية:

نموذج صناعى واحد لقطاع المونيوم للكبانن الشاور



قدم عنها طلب رقم : ١٨٧٦ / ٢٠٢٣
بتاريخ : ٠٨ / ١١ / ٢٠٢٣

إسم طالب التسجيل : شركة لطيفة احمد عبد المجيد و شركاها - شركة جرين لاين للاستثمار العقارى و اعمال المقاولات الزجاجية و المعدنية - شركة توصية بسيطة
العنوان : ٢ ش الجبل الاخضر من شارع الميثاق امتدادالحى العاشر زهراء مدينة نصر - القاهرة,
غرضها :
فئات النموذج : ٠٢-٢٥
نوع النموذج :
الاسبقية:
نموذج صناعى واحد لقطاع المونيوم للكبانن الشاور



قدم عنها طلب رقم : ١٨٧٧ / ٢٠٢٣
بتاريخ : ٠٨ / ١١ / ٢٠٢٣

إسم طالب التسجيل : شركة لطيفة احمد عبد المجيد و شركاها - شركة جرين لاين للاستثمار العقارى و اعمال المقاولات الزجاجية و المعدنية - شركة توصية بسيطة
العنوان : ٢ ش الجبل الاخضر من شارع الميثاق امتدادالحى العاشر زهراء مدينة نصر - القاهرة,
غرضها :
فئات النموذج : ٠٢-٢٥
نوع النموذج :
الاسبقية:

نموذج صناعى واحد لقطاع المونيوم للكبانن الشاور



قدم عنها طلب رقم : ٢٠١٧ / ٠٦١٠

بتاريخ : ٢٠١٧ / ٠٤ / ١١

إسم طالب التسجيل : شركة الفيصل للصناعات الغذائية

العنوان : قطعة (٥) بلوك ١٣٠٠٣ المنطقة الصناعية الاولى مدينة العبور , , ,

غرضها :

فئات النموذج : ٠٥-٠٩

نوع النموذج : نموذج صناعي واحد عبارة عن كيس

الجهاز المصري للملكية الفكرية
Egyptian Intellectual Property Authority

الاسبقية:



قدم عنها طلب رقم : ٢٠١٧ / ٠٦١١

بتاريخ : ٢٠١٧/٠٤/١١

إسم طالب التسجيل : شركة الفيصل للصناعات الغذائية

العنوان : قطعة (٥) بلوك ١٣٠٠٣ المنطقة الصناعية الاولى مدينة العبور , , ,

غرضها :

فئات النموذج : ٠٥-٠٩

نموذج صناعي واحد عبارة عن كيس

نوع النموذج :

الاسبقية :

Egyptian Intellectual Property Authority



قدم عنها طلب رقم : ٢٠١٧ / ٠٦١٢

بتاريخ : ٢٠١٧/٠٤/١١

إسم طالب التسجيل : شركة الفيصل للصناعات الغذائية

العنوان : قطعة (٥) بلوك ١٣٠٠٣ المنطقة الصناعية الاولى مدينة العبور , , ,

غرضها :

فئات النموذج : ٠٥-٠٩

نوع النموذج : نموذج صناعي واحد عبارة عن كيس

الاسبقية:

الجهاز المصري للملكية الفكرية

Egyptian Intellectual Property Authority



قدم عنها طلب رقم : ٢٠١٧ / ٠٦١٣

بتاريخ : ٢٠١٧/٠٤/١١

إسم طالب التسجيل : شركة الفيصل للصناعات الغذائية

العنوان : قطعة (٥) بلوك ١٣٠٠٣ المنطقة الصناعية الاولى مدينة العبور , , ,

غرضها :

فئات النموذج : ٠٥-٠٩

نوع النموذج : نموذج صناعي واحد عبارة عن كيس

الاسبقية: Egyptian Intellectual Property Authority



قدم عنها طلب رقم : ٢٠١٧ / ١٦٥٩
بتاريخ : ٢٠١٧/١٠/١٦

إسم طالب التسجيل : شركة الفيصل للصناعات الغذائية - شركة مساهمة مصرية
العنوان : قطعة (٥) بلوك ١٣٠٠٣ المنطقة الصناعية الاولى مدينة العبور - القليوبية, , ,
غرضها :
فئات النموذج : ٠٥-٠٩
نوع النموذج :
الاسبقية:
نموذج صناعى واحد عبارة عن كيس

الجهاز المصري للملكية الفكرية
Egyptian Intellectual Property Authority



قدم عنها طلب رقم : ٢٠٢٠ / ٠٦٤٢

بتاريخ : ٢٠٢٠/٠٦/١٤

إسم طالب التسجيل : محمود محمد محمود محمد الشريبنى - الرسمى لتجارة الادوات الكهربائية و الاجهزة الكهربائية - منشأة فردية

العنوان : شارع القطاع صان القبليّة - الحسينية - ملك محمود محمد الشريبنى - الشرقية , , ,

غرضها :

فئات النموذج : ٠٣-٠٩

نوع النموذج :

الاسبقية :

نموذج صناعى واحد عبارة عن عبوة كرتونية

الجهاز المصري للملكية الفكرية
Egyptian Intellectual Property Authority



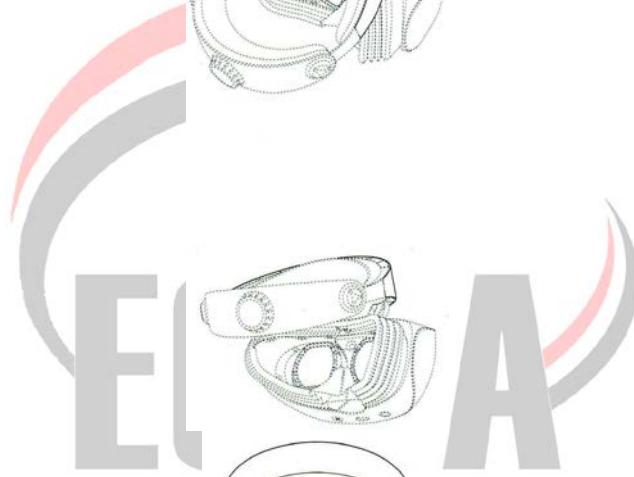
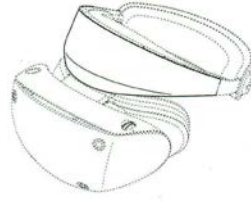
قدم عنها طلب رقم : ٢٠٢٠ / ٠٦٤٣
بتاريخ : ٢٠٢٠/٠٦/١٤

إسم طالب التسجيل : محمود محمد محمد الشربيني - الرسمى لتجارة الادوات الكهربائية و الاجهزة الكهربائية - منشأة فردية

العنوان : شارع القطاع صان القبليّة - الحسينية - ملك محمود محمد الشربيني - الشرقية, , , ,
غرضها :

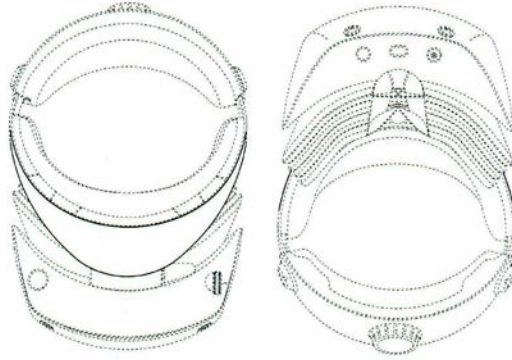
فئات النموذج : ٠٣-٠٩

نوع النموذج :
الاسبقية:
نموذج صناعى واحد عبارة عن عبوة كرتونية
الجهاز المصري للملكية الفكرية
Egyptian Intellectual Property Authority



الجهاز المصري للملكية الفكرية
Egyptian Intellectual Property Authority





قدم عنها طلب رقم : ٢٠٢٢ / ١٢٥١

بتاريخ : ٢٠٢٢/٠٨/١١

الجهاز المصري للملكية الفكرية
Egyptian Intellectual Property Authority

إسم طالب التسجيل : شركة سونى انتر اكتيف انتر تيمنت انك

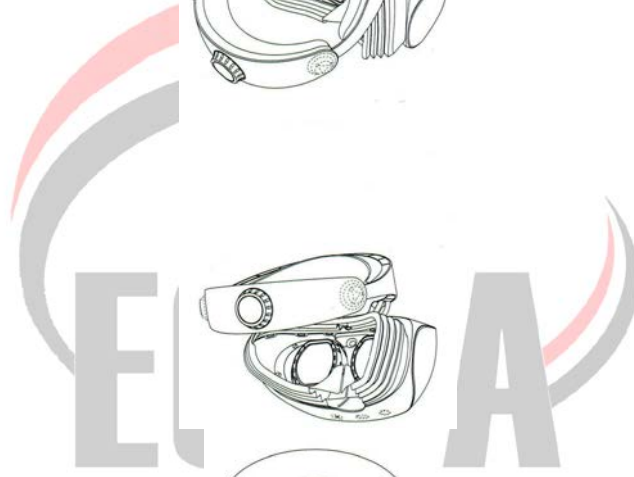
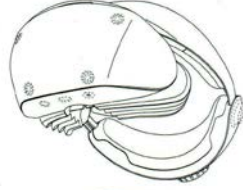
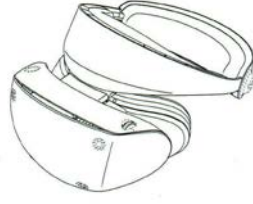
العنوان : ١-٧-١ كونان ، ميناتو - كو ، طوكيو ، اليابان ، ، ، ،

غرضها :

فئات النموذج : ٠٣-١٤

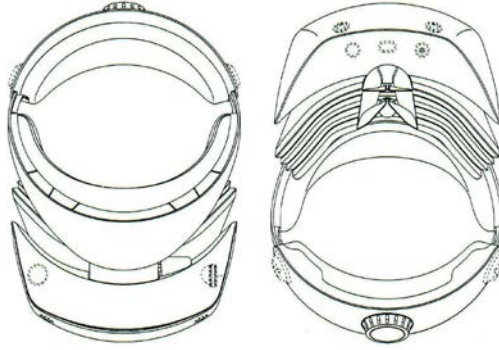
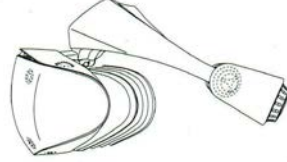
نوع النموذج : "نموذج صناعى واحد " شاشة عرض مثبتة على الرأس "

الاسبقية : ٢٠٢٢-٢٦٤٠٣٤ ٢٠٢٢/٠٢/٢٢ JP



الجهاز المصري للملكية الفكرية
Egyptian Intellectual Property Authority





قدم عنها طلب رقم : ٢٠٢٢ / ١٢٥٣

بتاريخ : ٢٠٢٢/٠٨/١١

الجهاز المصري للملكية الفكرية
Egyptian Intellectual Property Authority

إسم طالب التسجيل : شركة سونى انتركتيف انترتيمنت انك

العنوان : ١-٧-١ كونان ، ميناتو - كو ، طوكيو ، اليابان , , ,

غرضها :

فئات النموذج : ٠٣-١٤

نوع النموذج : نموذج صناعى واحد " شاشة عرض مثبتة على الرأس "

الاسبقية: JP ٢٠٢٢/٠٢/٢٢ ٠٠٣٤٢٥-٢٠٢٢



قدم عنها طلب رقم : ١٥٩٣ / ٢٠٢٣
بتاريخ : ١٧/٠٩/٢٠٢٣

إسم طالب التسجيل : بيشوى يوحنا جرجس و شركاه - بازوكا اند شوكليت - شركة تضامن
العنوان : ٢٠ ش سمير عبد الرؤوف امتداد مكرم عبيد - مدينة نصر , , , ,
غرضها :
فئات النموذج : ٠١-٢١
نوع النموذج :
الاسبقية :

نموذج صناعى واحد عبارة عن دمية



قدم عنها طلب رقم : ١٨٩٤ / ٢٠٢٤
بتاريخ : ١١/١١/٢٠٢٤

إسم طالب التسجيل : شركة حلبي مصر - شركة ذات مسئولية محدودة
العنوان : ٢٨/٢٩ المحور الخدمي الثاني - المنطقة الصناعية الاولى - مدينة ٦ أكتوبر - الجيزة ,
غرضها :
فئات النموذج : ٠١-١١
نوع النموذج :
الاسبقية:
نموذج صناعي واحد عبارة عن أسورة



قدم عنها طلب رقم : ٢٠٢٤ / ٢١٦٤

بتاريخ : ٢٠٢٤/١٢/١٠

إسم طالب التسجيل : شركة حلى مصر - شركة ذات مسئولية محدودة
العنوان : ٢٨/٢٩ المحور الخدمى الثانى - المنطقة الصناعية الاولى - مدينة ٦ اكتوبر - الجيزة , ,
غرضها :
فئات النموذج : ٠١-١١
نوع النموذج :
الاسبقية :
نموذج صناعى واحد عبارة عن أسورة

الجهاز المصري للملكية الفكرية

Egyptian Intellectual Property Authority



قدم عنها طلب رقم : ٢٠٢٢ / ٠٦٩١
بتاريخ : ٢٠٢٢/٠٣/٢١

إسم طالب التسجيل : طارق حلمى كامل بولس

العنوان : ٣٥ ش اباطة - ميدان المحكمة - مصر الجديدة - القاهرة , , ,

غرضها :

فئات النموذج : ٠٣-١٣

نوع النموذج :

الاسبقية:

(نموذج صناعى واحد عبارة عن حلقة بلاستيك (قاعدة لمبة

الجهاز المصري للملكية الفكرية
Egyptian Intellectual Property Authority



قدم عنها طلب رقم : ٢٠٢٢ / ١٢٩٠
بتاريخ : ٢٠٢٢/٠٨/١٧

إسم طالب التسجيل : شركة العربي المتحدة للاستثمار الصناعي و التجاري - شركة مساهمة مصرية
العنوان : ١٠ شارع صبرى ابو علم مصر الجديدة القاهرة

غرضها :

فئات النموذج : ٠٣-١٤

نوع النموذج :
الاسبقية:
نموذج صناعى عبارة عن وحدة تحكم لتلفزيون ذكى

الجهاز المصري للملكية الفكرية
Egyptian Intellectual Property Authority



قدم عنها طلب رقم : ٢٠٢٣ / ٠٠٢١
بتاريخ : ٢٠٢٣/٠١/٠٢

إسم طالب التسجيل : شركة محمد مصطفى و شريكته جى . ام . سى (جلوبال مابت كيريشترز)
العنوان : ١٦ شارع لطفى - منشية البكرى - مصر الجديدة - القاهرة , , , ,

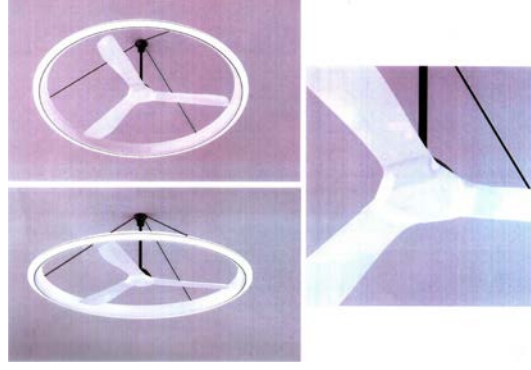
Egyptian Intellectual Property Authority

غرضها :
فئات النموذج : ٠١-٠٩

نوع النموذج :

الاسبقية :

نموذج صناعى واحد مخصص لعبوة



قدم عنها طلب رقم : ٢٠٢٤ / ١٥٦٩
بتاريخ : ٢٠٢٤/٠٩/٠٤

إسم طالب التسجيل : شركة العربى المتحدة للاستثمار الصناعى و التجارى - شركة مساهمة مصرية

العنوان : ٧ شارع جزيرة بدران شبراخيت

غرضها :

فئات النموذج :

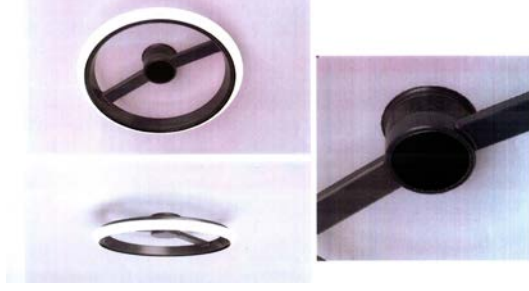
٠٤-٢٣

نوع النموذج :

نموذج صناعى واحد عبارة عن مروحة سقف مزودة باطار اضاءة

الاسبقية:

الجهاز المصري للملكية الفكرية
Egyptian Intellectual Property Authority



قدم عنها طلب رقم : ٢٠٢٤ / ١٥٧٠
بتاريخ : ٢٠٢٤/٠٩/٠٤

إسم طالب التسجيل : شركة العربى المتحدة للاستثمار الصناعى و التجارى - شركة مساهمة مصرية

العنوان :

٧ شارع جزيرة بدران شبراخيت ،

غرضها :

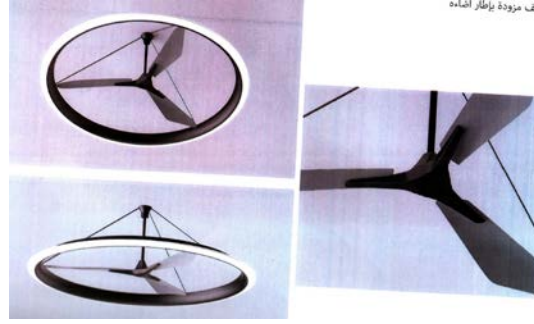
فئات النموذج : ٠٤-٢٣

نوع النموذج :

الاسبقية:

نموذج صناعى واحد عبارة عن مروحة سقف مزودة باطار اضاءة

الجهاز المصري للملكية الفكرية
Egyptian Intellectual Property Authority



قدم عنها طلب رقم : ٢٠٢٤ / ١٥٧١
بتاريخ : ٢٠٢٤/٠٩/٠٤

إسم طالب التسجيل : شركة العربى المتحدة للاستثمار الصناعى و التجارى - شركة مساهمة مصرية
العنوان : ٧ شارع جزيرة بدران شبراخيت

غرضها :

فئات النموذج : ٠٤-٢٣

نوع النموذج :

الاسبقية:

نموذج صناعى واحد عبارة عن مروحة سقف مزودة بإطار اضاءة

الجهاز المصري للملكية الفكرية
Egyptian Intellectual Property Authority